



MAISON AU NID DES ANGES - SAIZENAY - COEUR DU JURA

MAISON AU NID DES ANGES - SAIZENAY

Location 4 personnes à Saizenay - Coeur du Jura

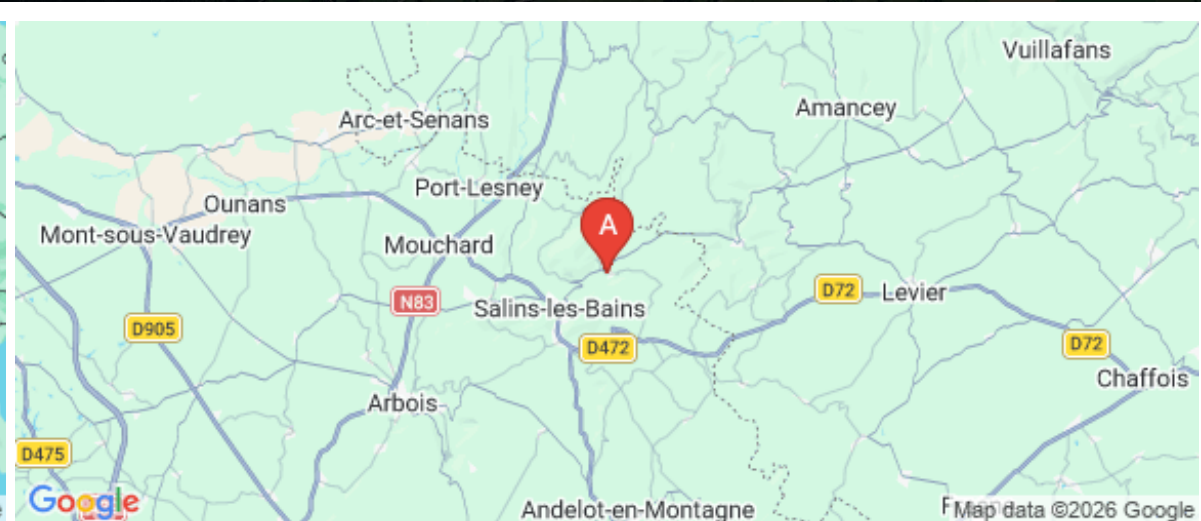
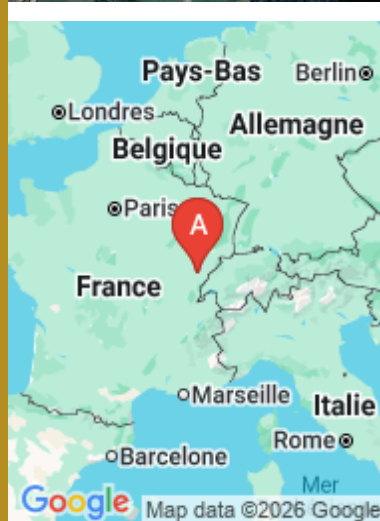
<https://auniddesanges-saizenay.fr>



René BERNARD

☎ 06 19 96 92 25

A Maison Au Nid des Anges - Saizenay : 71
Rue Fontaine Bruand 39110 SAIZENAY





Maison Au Nid des Anges - Saizenay



House



4

personnes
(Maxi: 4 pers.)



2

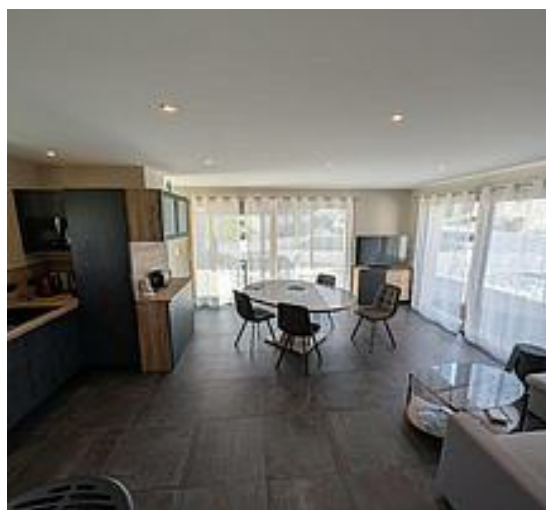
chambres



74

m2

Entièrement refait à neuf. A proximité du propriétaire. Idéal pour un séjour près de la nature et au calme. Cette maison lumineuse vous offrira tout le confort dont vous avez besoin pendant votre séjour (cuisine équipée, lave-linge, lave-vaisselle, adoucisseur d'eau, garage). Profitez du salon de jardin pour vous détendre et admirer les montagnes et la forêt environnante. Pour les activités et commerces, le gîte est situé à moins de 10 minutes de Salins-les-Bains en voiture : - Therma Salina : avec des eaux naturellement salées - Grande Saline : patrimoine industriel classé UNESCO - Casino : dîner spectacle et jeux - Location de vélo



Pièces et équipements

Bedrooms Bedroom(s): 2
Bed(s): 0 including bed(s) for 1 pers.: 0
including bed(s) for 2 pers.: 0

Bathrooms / Shower room
WC

Kitchen Freezer Oven
Dishwasher Fridge

Other rooms Garage

Media TV

Other equipment
Heating / Air conditioning Heating

Outside Abri couvert Garden Lounge


Various

Infos sur l'établissement

 *Common* Nearby owner Separate entrance

 *Activities*

 *Réseaux* Internet access

 *Stationnement* Parking

 *Services*

 *Outdoors*

A savoir : conditions de la location

Arrival

Departure

*Spoken
language(s)*

*Cancellation/P
repayment/De
posit*

*Accepted
payment
methods*

Bank and post-office checks

Cleaning

*Sheets and
Linen*

*Children and
extra beds*

Pets

Pets are not allowed.

Tarifs & disponibilités

Maison Au Nid des Anges - Saizenay

Nos tarifs et nos disponibilités sont actualisés sur notre site :
<https://auniddesanges-saizenay.fr>



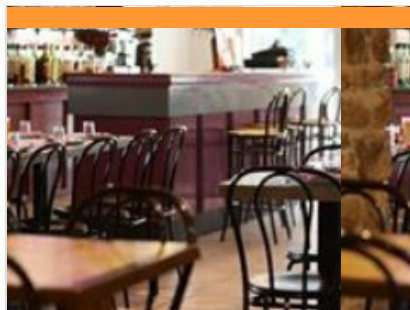
Café du Mont Poupet

☎ 03 84 73 11 57
 Lieu Dit Grange David

0.4 km
 📍 SALINS-LES-BAINS



Le Café du Poupet est situé le long du GR 59 à proximité du Mont Poupet, des sentiers de randonnées, du belvédère et de l'aire d'envol des parapentes.



Bar des Capucins

☎ 03 84 37 95 34#06 73 41 05 05
 17 Avenue Aristide Briand
 🌐 <http://les-capucins.edan.io/>

3.1 km
 📍 SALINS-LES-BAINS



Bienvenue dans un bar restaurant à l'ambiance chaleureuse, à la décoration originale et aux plats traditionnels. Un endroit idéal pour une pause gourmande sur la route du sel ! menu du jour avec entrée (buffet), 17€



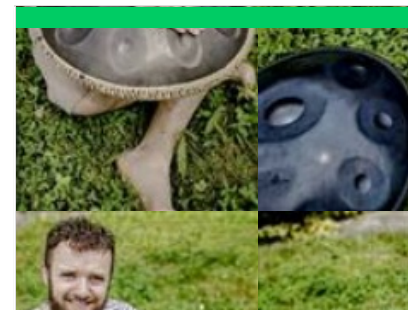
Mont Poupet Bike Park

mont poupet

2.1 km
 📍 SAINT-THIEBAUD



Dominant Salins-les-Bains, le Mont Poupet est un site prisé des randonneurs et parapentistes. Dorénavant il l'est également pour les vététistes confirmés et les amateurs de sensations grâce au Mont Poupet Bike Park. Sept pistes de VTT enduro allant de 2,5 km à 4 km avec 350 mètres de dénivelé sont en libre accès. Ce sont avant tout des traces nature, uniquement travaillées aux endroits nécessaires pour maintenir un maximum de plaisir en gardant de la vitesse grâce à des appuis et à l'utilisation des mouvements de terrain naturels. L'un des points forts du Mont Poupet est sa route goudronnée de 5 km en parfait état qui permet une remontée simple et rapide.



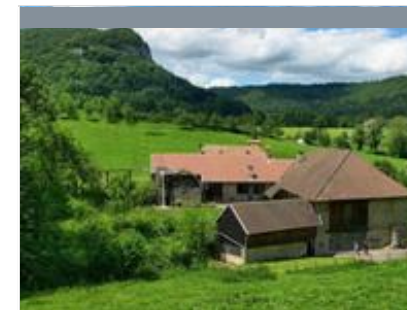
Shabda

3 Rue du Lycée
 🌐 <https://www.shabda.fr/>

2.7 km
 📍 SALINS-LES-BAINS



Explorez le Monde Musical du Handpan Cours ponctuels : pour les personnes qui souhaitent découvrir le handpan, s'offrir un moment de créativité et de détente. > Abonnement mensuel : Pour ceux qui veulent approfondir l'expérience. Apprendre à maîtriser l'instrument en profondeur et l'art de la création musicale. Je vous accueille dans un cadre chaleureux et authentique. Une maison du 19ème siècle emplit d'histoire, érigée sur les monts de Salins-les-bains. Prestation scénique Je propose des prestations musicales de handpan pour créer une ambiance unique et relaxante lors de vos événements. Que ce soit pour un mariage, une séance de méditation de groupe ou toute autre cérémonie, les sonorités apaisantes du handpan apporteront une touche de sérénité. Contactez-moi pour que nous discutons de la façon dont je peux enrichir votre événement.



La Chapelle de Clucy

2.9 km
 📍



Entre Géraise et Saizenay, partez découvrir deux fantastiques belvédères puis l'entrée du gouffre de Gadeau.



